

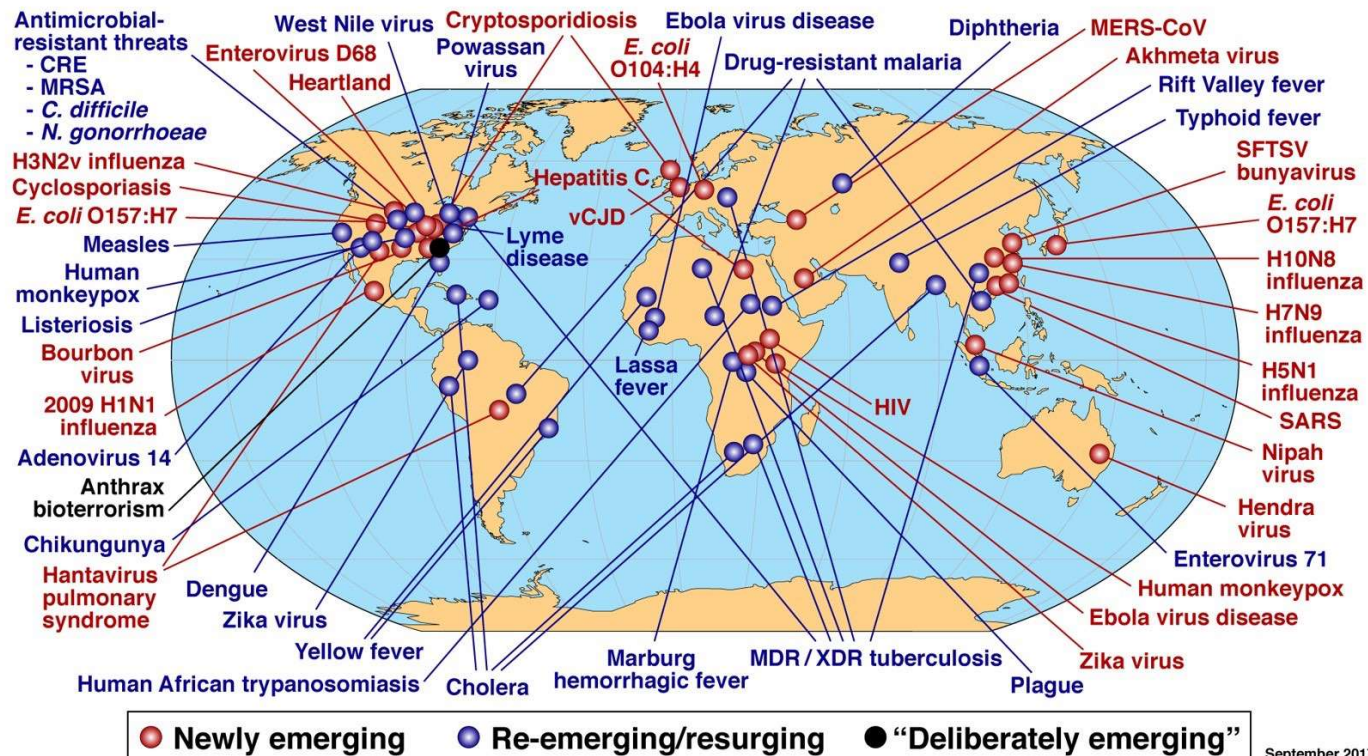
Albert Marinculić, Veterinarski fakultet Sveučilišta u Zagrebu

PARAZITSKE ZOOZOZE U OVACA I KOZA

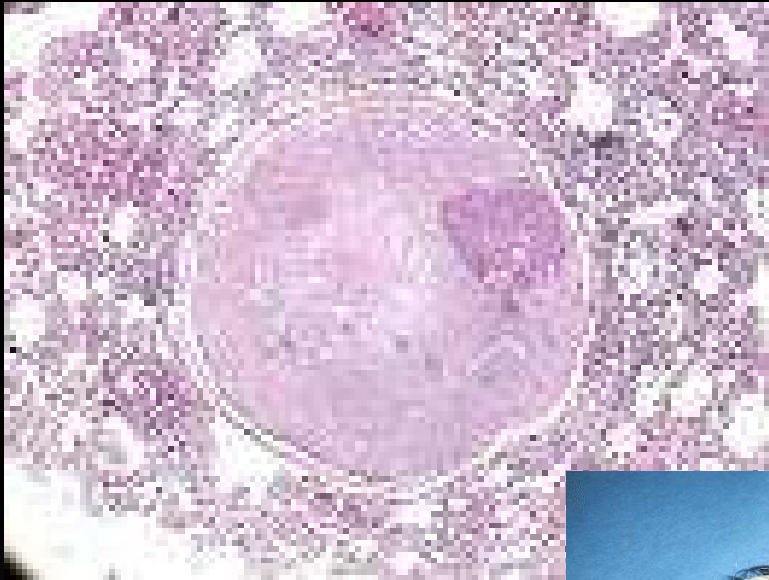


80 % EMERGENTNIH I REEMERGENTNIH BOLESTI SU ZOONOZE

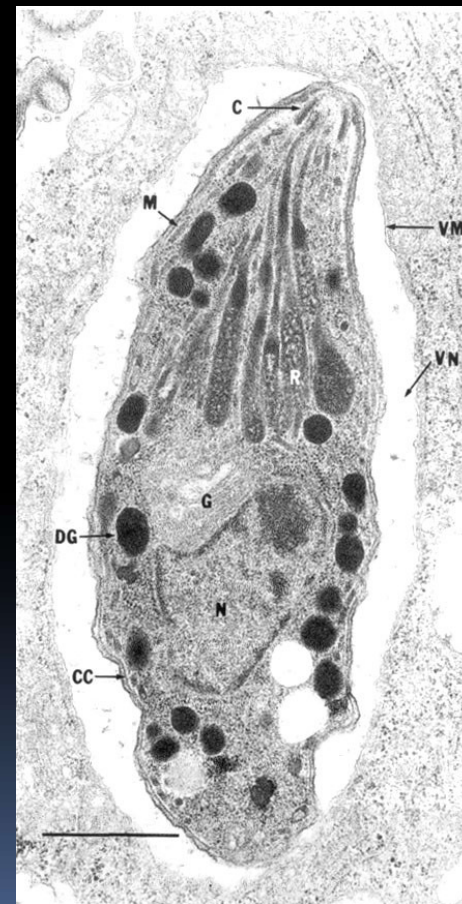
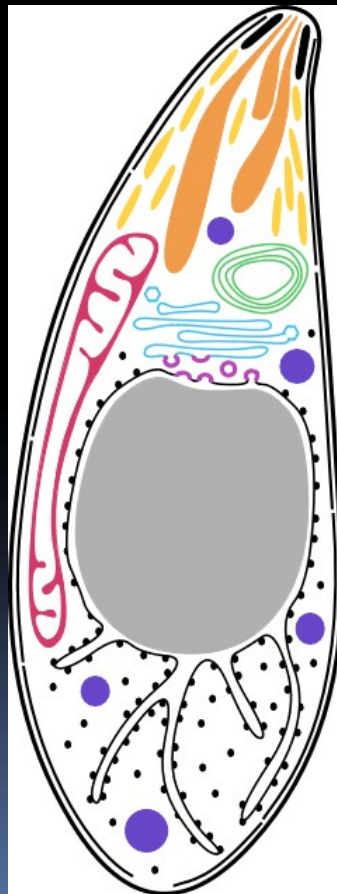
Global Examples of Emerging and Re-Emerging Infectious Diseases



ŠTO JE TOKSOPLAZMOZA?

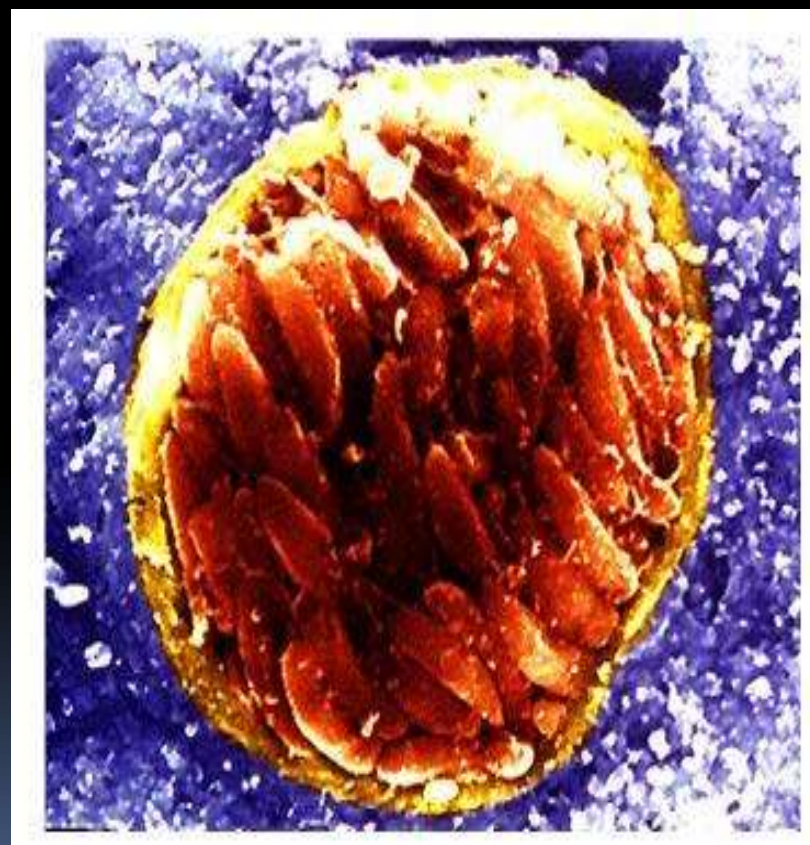


EVO KAKO TOKSOPLAZMA IZGLEDA POD ELEKTRONSKIM MIKROSKOPOM

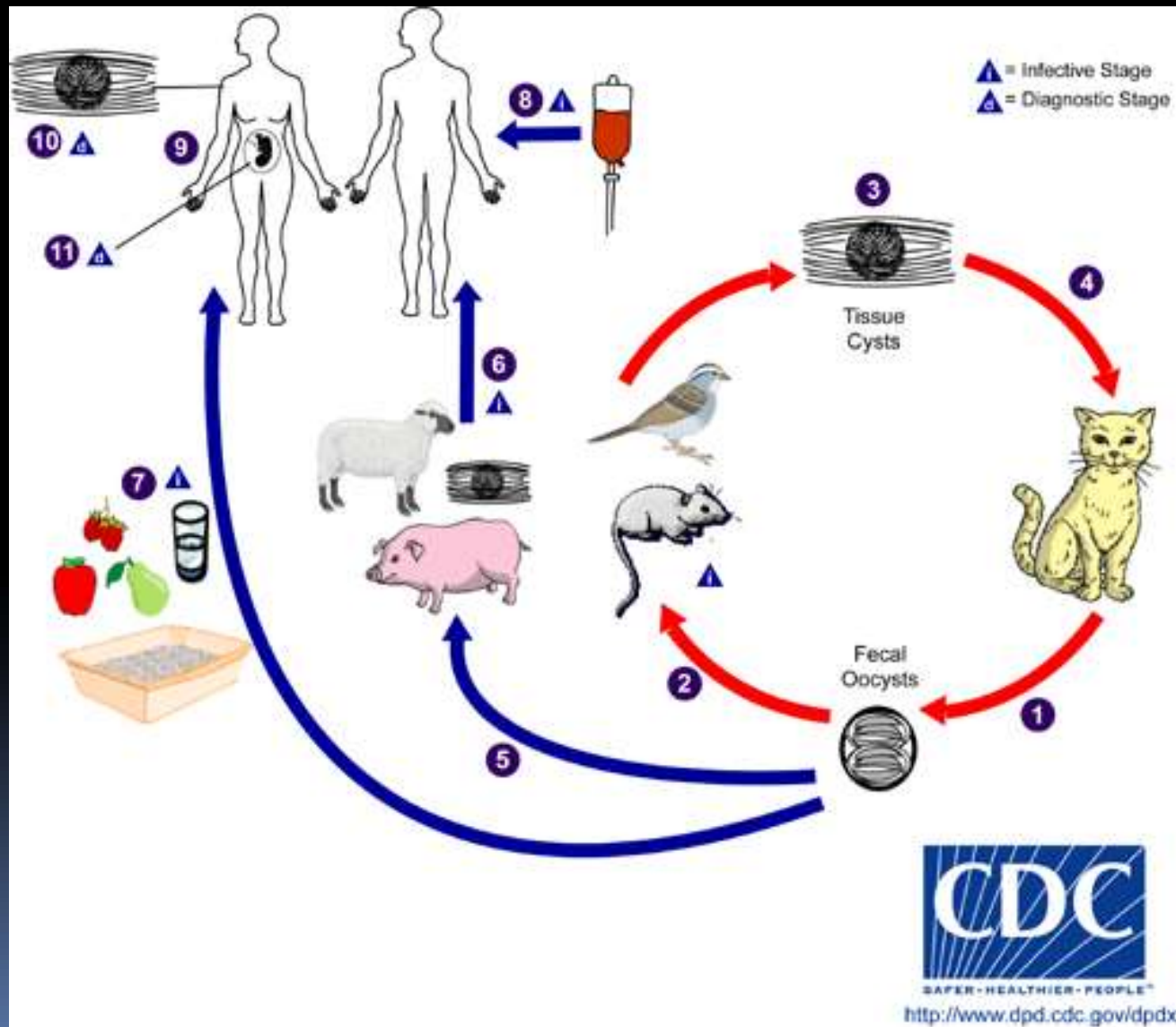


Toxoplasma gondii

- uzročnik otkriven 1908.
- Mačka kao nositelj je otkrivena 1969.
- Uglavnom asimptomatska bolest
- Opasna za trudnice



ŽIVOT TOKSOPLAZME



TOKSOPLAZMOZA U OVACA I KOZA

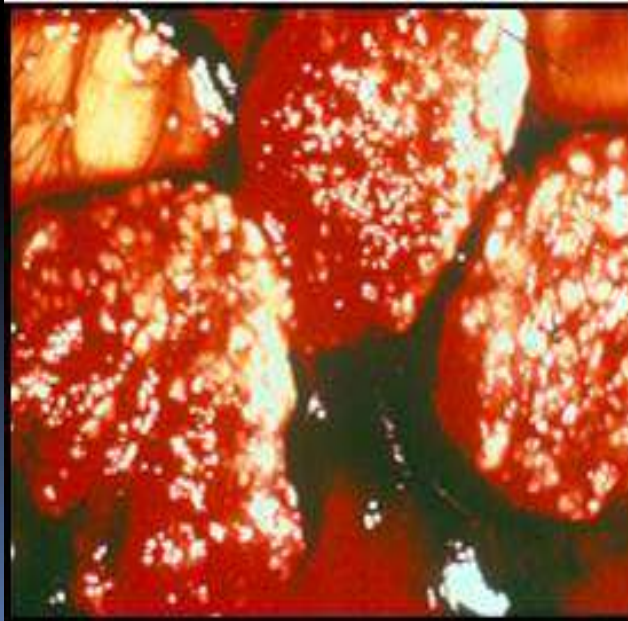
- Posljedice ovise o trenutku zaražavanja
- Potrebno je otprilike 6 tjedana do pojave znakova

Zaražavanje u prvih 60 dana – resorpcija ploda

60 – 120 dana – pobačaj u kasnijoj bređosti _--
- mumificirani fetusi, mrtvorodena janjad,
slaba janjad koja brzo ugiba


KAKO PREPOZNATI TOKSOPLAZMOZU?

- Iako znakovi govore u prilog pojavi bolesti potrebne su i laboratorijske pretrage.
- Blijedo područje (kalcifikacija) na kotiledonima posteljice je tipični nalaz

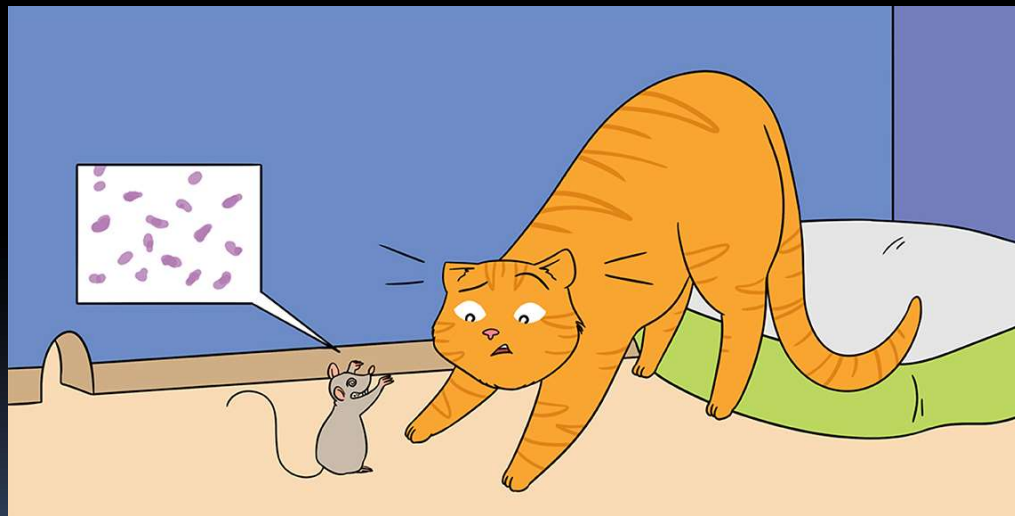


ŠTO MORAMO ZNATI ?

- Moramo biti oprezni jer je toksoplazmoza opasna zoonoza
- Pobačaj može zahvatiti veliki dio stada
- Ovce koje su pobacile treba odmah izolirati
- Obavijestiti svog veterinaru, pažljivo pohraniti plod, onečišćenu stelju i pribor te predmete neškodljivo ukloniti
- Sva hrana mora biti pohranjena na prikladan način
- Voda mora biti iz pouzdanog izvora

- 
- Suzbijati glodavce
 - Kontrolirati mačke

Toksoplazma - parazit koji pretvara miševe u zombije



ČOVJEK KOJI JE OKRIO
MISTERIJ TOKSOPLAZME

JAROSLAV FLEGR



TOXOPLASMA potiče u mozgu
intenzivnu proizvodnju
„hormona sreće (dopamina)

- DOPAMIN - transmitser koji kontrolira poruke koje se odnose na pokrete, razumijevanje i ponašanje. Prenosi poruke o zadovoljstvu i regulira emocionalne odgovore poput straha.

Evo kako utječe:

- Manja koncentracija i loše pamćenje
- Sklonost samoubojstvu
- Ubitak koncentracije - prometna nesreća
- Promiskuitetno ponašanje
- Manji strah od neuspjeha „Studija o menedžerima“
- Atraktivnost prema mačkama
- Kriminalne radnje
- Utjecaj testosterona na muževnost
- Utjecaj na spol djeteta

TOXOPLASMA Downov sindrom ?



TOXOPLASMA i SHIZOFRENIJA

- Objavljeno 40 studija koje povezuju veliku prevalenciju toksoplazmoze u pacijenata sa shizofrenijom.



Toxoplazmoza i AIDS

- Toxo limfadenopatija
- Toxo encefalitis → smrt
- Toxo pneumonija
- Toxo infekcija urinarnog trakta
- Diseminirana toksoplazmoza
 - Peritonitis, chorioretinitis,

KONGENITALNA TOKSOPLAZMOZA

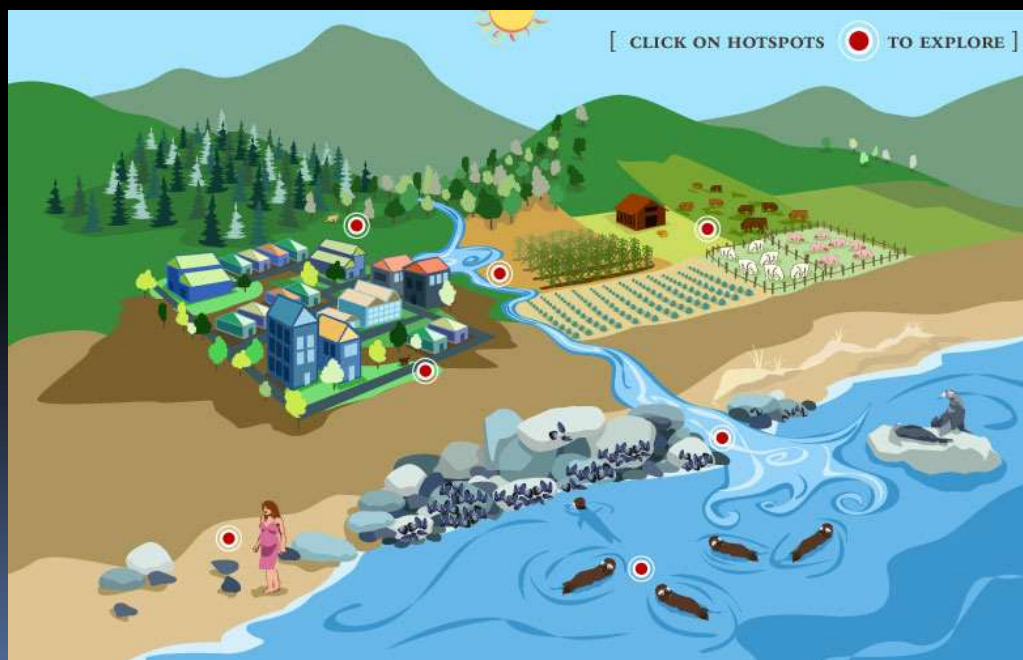
- **Tijekom trudnoće**
 - Samo jednom
 - 1/3 slučajeva toksoplazme prelaze u fetus
 - Mnogo teži oblik u ranoj trudnoći
 - Češće pri kraju trudnoće
- **Posljedice: spontani pobačaj, mrtvo rođeno dijete, prerano rođeno dijete, dijete s promjenama**

POSLJEDICE

- 1% smetnje u razvoju
- 1% smrt
- ? naglušost, živčane poremetnje
- 4-27% retinohorioidalne lezije
- shizofrenija

Toksoplazma i divlje životinje

- Masovna uginuća morske vidre u Kalifornijskom zaljevu



Toksoplazma i divlje životinje

- Uginuća delfina u vodama Novog Zelanda



Toksoplazma i divlje životinje

- Uginuća beluga u Kanadi

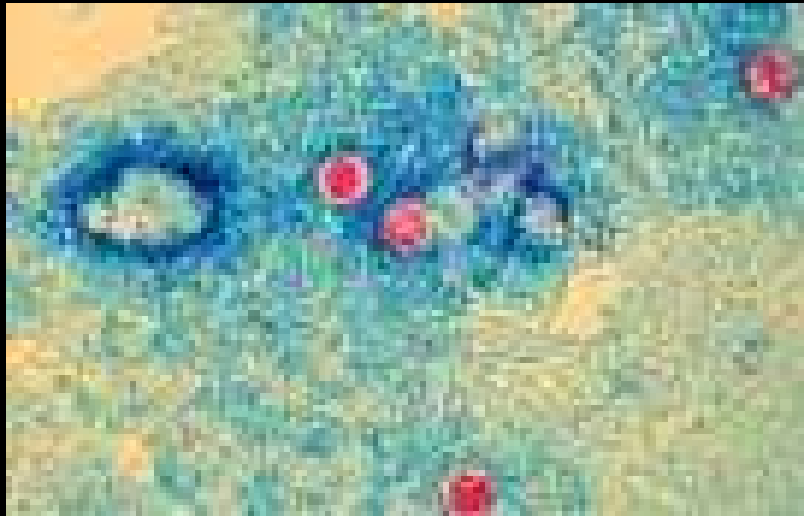


KAKO SPRJEČITI ZARAZU?

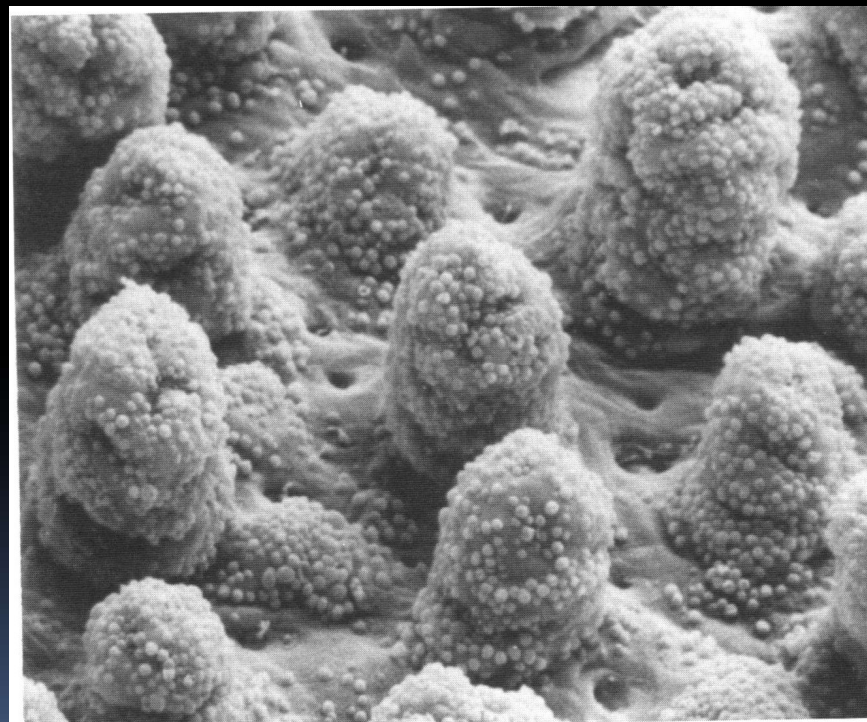
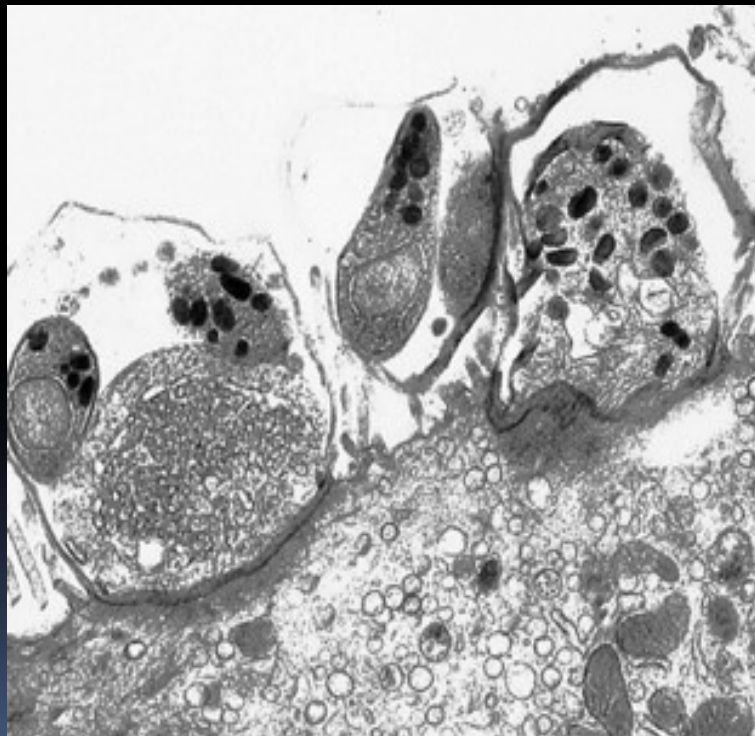
- NE konzumirati sirovo meso (60 stupnjeva C, smrzavanje tri tjedna)
- NE konzumirati neoprano voće i povrće
- Temeljito pranje ruku nakon vrtlarskih radova
- Oprez s higijenom mačaka

-

ŠTO JE KRIPTOSPORIDIOZA?



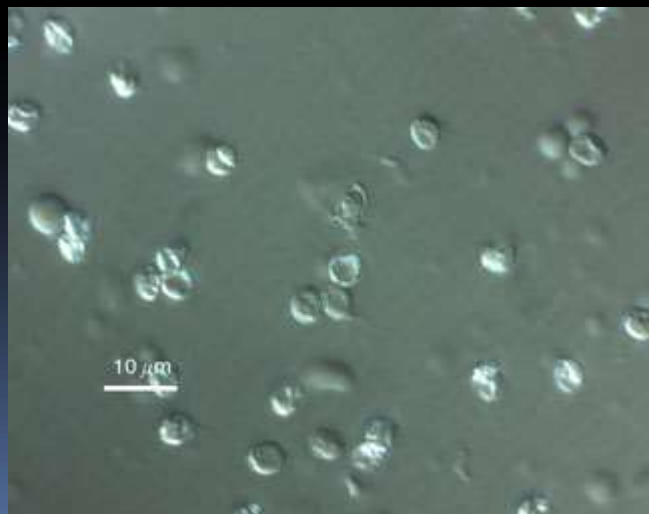
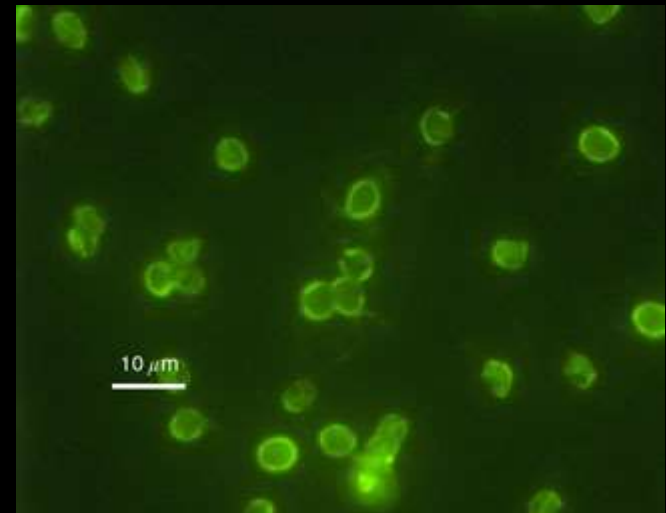
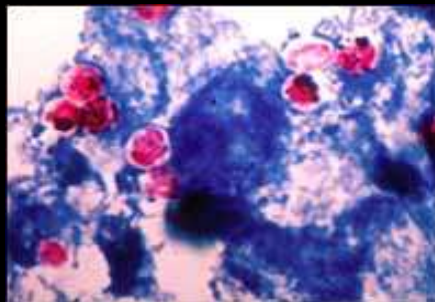
Evo kako izgleda pod elektronskim mikroskopom



OTKUD OPASNOST OD KRIPTOSPORIDIOZE?



Kako se može dokazati?



MILWAUKEE, SAD

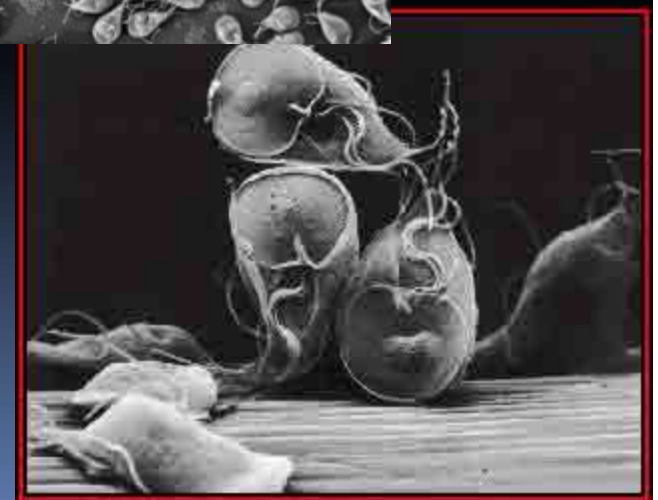
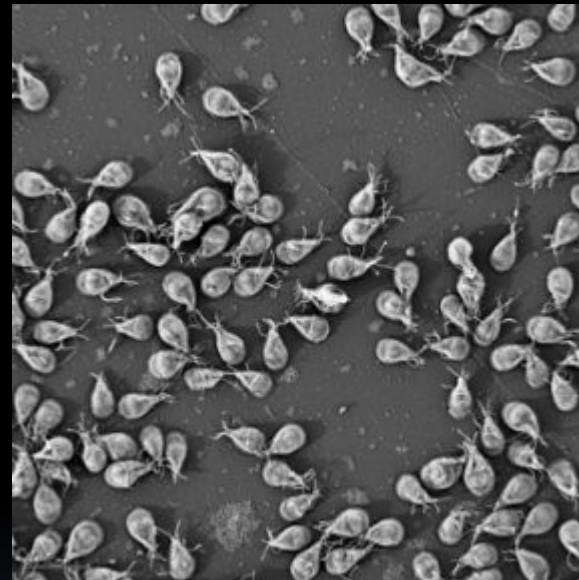
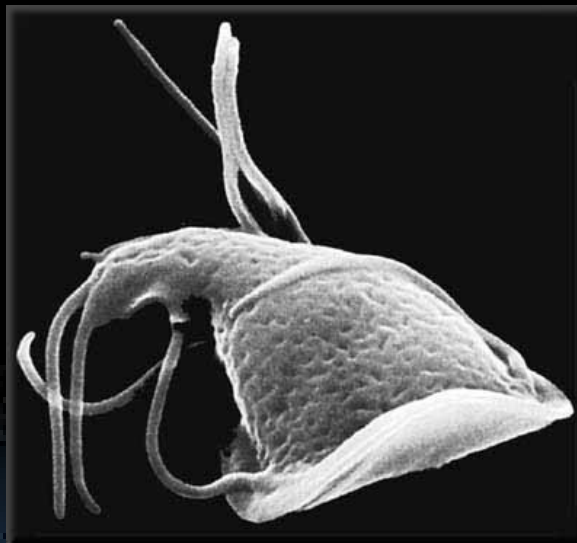
1993. - više od 400 000 oboljelih



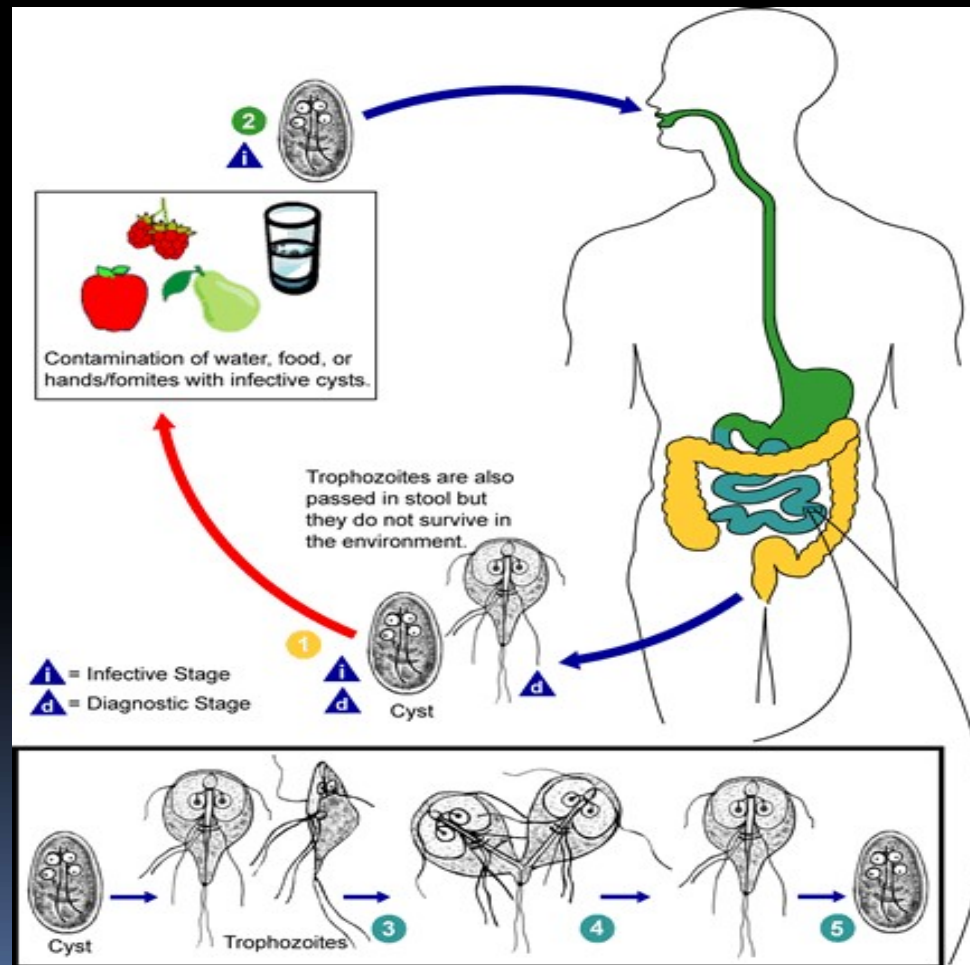
ŠTO JE GIARDIOZA ?



GIARDIJE UNIŠTAVAJU SLUZNICU CRIJEVA?



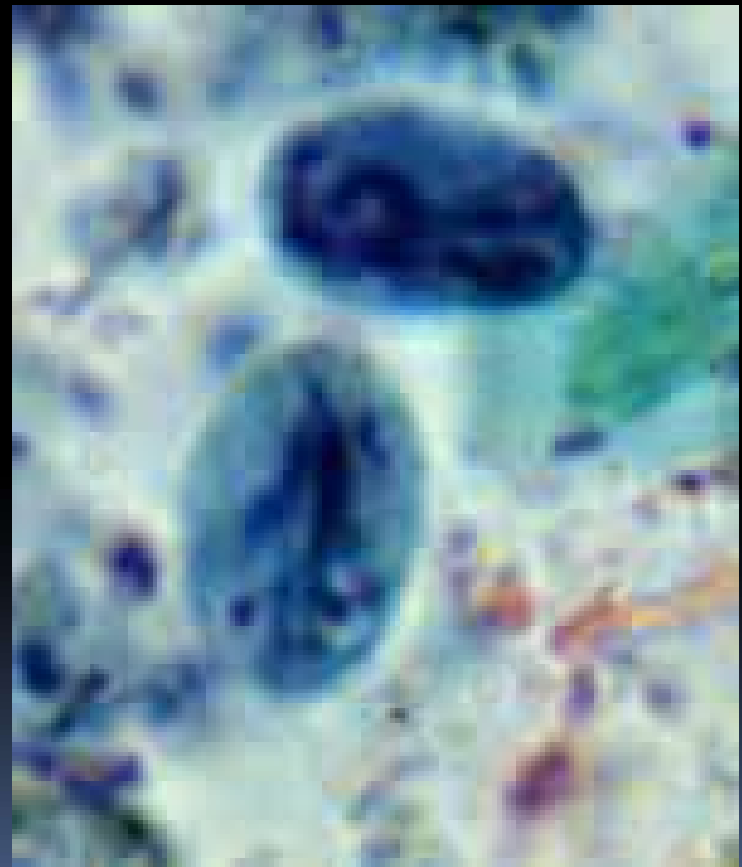
GIARDIJE SE UMNAŽAJU NESPOLNO



GIARDIJE PRISUTNE U RAZLIČITIH VRSTA ŽIVOTINJA PA TAKO I OVCE I KOZE




U VANJSKOM OKOLIŠU PREŽIVLJAVAJU
KAO VRLO OTPORNE CISTE



POSTOJE RAZLIČITI NAČINI PRIJENOSA NA LJUDE I OBRNUTO

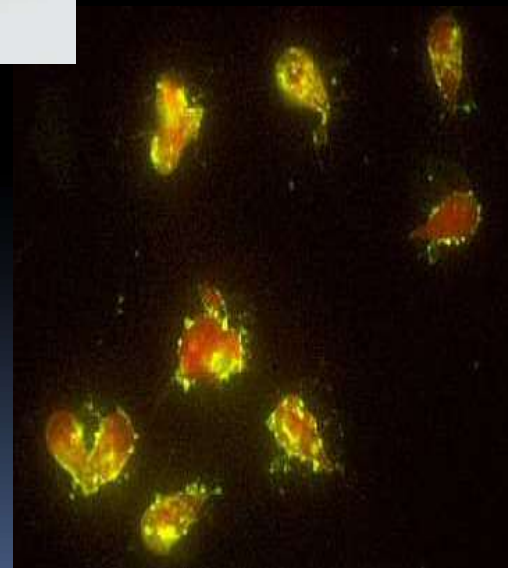
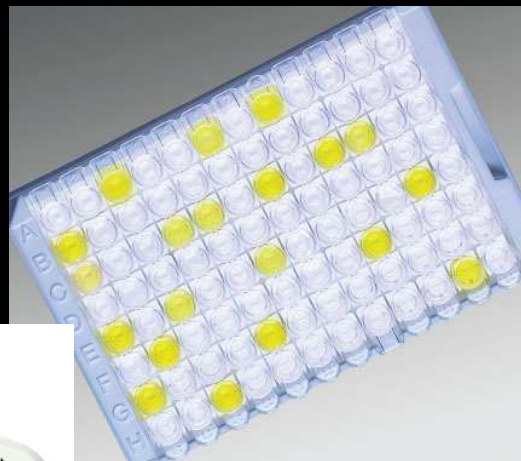
- Oralnim putem
- Fekalno-oralnim prijenosom
- Kontaminiranom vodom
- Kontaminiranom hranom
- Prijenos sa životinja

- 
- Nedostatna higijena
 - Djeca u jaslicama
 - Prijenos cisti čak od 20 do 50%
 - Prijenos među ukućanima
 - MSM kontakti
 - Prijenos cisti 20%
 - Osobe pod posebnom skrbi

Osnovno o bolesti u čovjeka

-
- Za zarazu je potreban mali broj cisti
- Prvi znakovi nakon dva tjedna, proljev, nadam, mršavljenje, grčevi, mučnina, neugodan miris stolice, gubitak teka

BOLEST SE POTVRĐUJE U LABORATORIJU



PREVENCIJA

- Prokuhavanje ili filtriranje vode
- Pravilna osobna higijena
- Visoki higijenski standardi u odnosu na životinje
- Visoki higijenski standardi u jaslicama i ustanovama za osobe sa posebnom skrbi



©GiardiaClub.com